

Scuola Secondaria di Primo Grado di Casole d'Elsa

Casole è un piccolo comune della Val d'Elsa con una popolazione di quasi 4000 abitanti; il paese è un borgo medievale che si trova in posizione dominante su una collina a 417 metri d'altezza e a circa 14 km da Colle Val d'Elsa; oltre al centro esistono alcune frazioni: Cavallano, Il Merlo, Lucciana, Mensano, Monteguidi e Pievescola.

Negli ultimi anni Casole ha avuto un notevole sviluppo demografico, questo fattore ha contribuito anche ad un aumento della popolazione scolastica.

ORGANIZZAZIONE



La scuola di Casole presenta due sezioni (I/L) per un totale di 6 classi, ospitando circa 125 alunni, 16 insegnanti e 2 collaboratori scolastici.

Le attività didattiche vengono stabilite nei rispettivi Dipartimenti disciplinari nei quali sono concordati obiettivi, finalità e metodologie.

Alcune attività curricolari sono integrate e approfondite da progetti (ambiente, cinema, intercultura, continuità, storia locale) con il supporto di esperti esterni e uscite didattiche.

La scuola inoltre si distingue per un costante e produttivo rapporto con l'Amministrazione Comunale e per la collaborazione con le associazioni locali.

A tutti gli alunni è assicurato un efficiente servizio di trasporto pubblico.

La struttura oraria è basata sul tempo ordinario di 30 ore più mensa, distribuito in 5 giorni (dal lunedì al venerdì).

Il corpo insegnante è compatto e collaborativo, sia nell'organizzare le attività comunitarie, che nel perseguire gli obiettivi della programmazione.

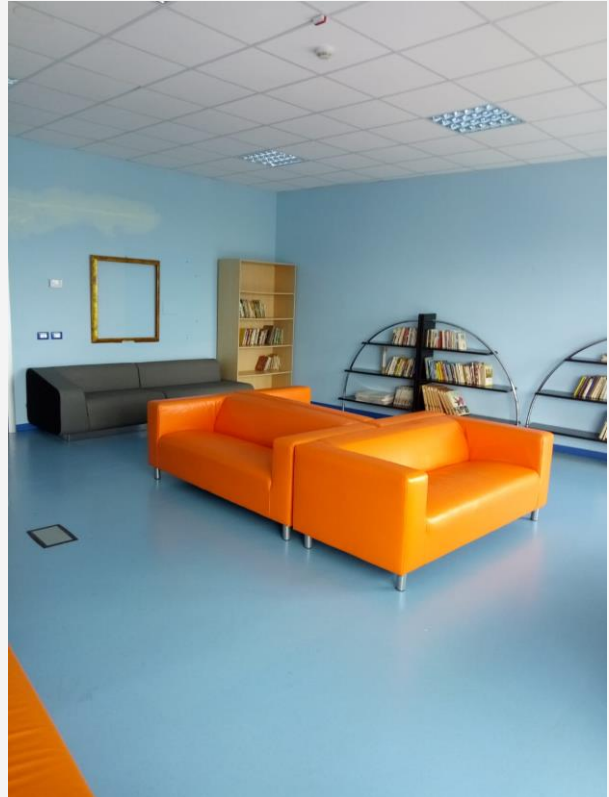
STRUTTURE

La scuola ha sede in un edificio di recente costruzione, situato all'ingresso del paese; la struttura si sviluppa su tre piani: al piano terra e al primo piano sono ubicate le sezioni I ed L, mentre all'ultimo piano si trovano i laboratori. Tutti i bagni consentono l'accesso ai disabili ed un ascensore collega i vari piani. L'edificio scolastico è coperto da moderni sistemi di sicurezza: due apparecchi di rilevamento scosse sismiche e sensori antincendio.

Le aule sono ampie, luminose e ben arredate; sono dotate di LIM (lavagne interattive multimediali), proiettore e un PC installato alla cattedra. Nel corridoio sono presenti armadietti personali dotati di combinazione. Le pareti sono colorate. L'inserimento del colore negli ambienti scolastici facilita il benessere psicofisico, migliora la socialità e l'apprendimento.



La scuola è dotata di quattro aule attrezzate per laboratorio: laboratorio di Scienze, Laboratorio di Musica, Laboratorio tecnico/artistico, Laboratorio di informatica. E' stata, inoltre, appena inaugurata, una nuovissima Sala di Lettura, adibita sia alla "lettura ad alta voce" sia come biblioteca scolastica con la finalità di promuovere l'amore verso i libri e la conoscenza.



RAPPORTI CON LE FAMIGLIE

I rapporti con le famiglie si realizzano attraverso:

- un'assemblea, che si tiene prima dell'inizio dell'anno scolastico, con i genitori degli alunni che frequenteranno le classi prime
- l'assemblea annuale per l'elezione dei rappresentanti dei genitori

- ricevimenti individuali dei genitori, a livello settimanale in orario antimeridiano, con prenotazione attraverso il registro online
- due ricevimenti generali dei genitori in orario pomeridiano, uno nel primo e uno nel secondo quadrimestre
- Consigli di Classe
- incontri su appuntamento a richiesta

ORARIO

Orario settimanale

Lunedì	8.00	14:00
Martedì	8.00	14:00
Mercoledì	8.00	14:00
Giovedì	8.00	14:00
Venerdì	8.00	14:00

REFERENTI DI PLESSO

INSEGNANTE FIDUCIARIO TANINI ALESSANDRO

Referente per la Sicurezza TANINI ALESSANDRO